



**Karin Kaiser**  
Wolle und Strickmaschinen

Oberwerner Str. 14  
97490 Kützberg  
Tel./Fax: 09726/3846



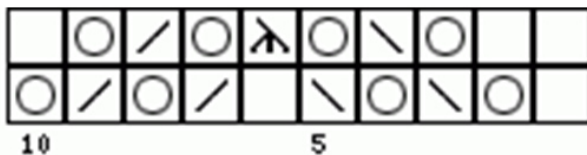
## Mütze mit Lochmuster in Fischgrat-Optik

**Material:** 150 g Lin. 20 Cora von Online, Nadelspiel oder 60er Rundnadel in  $3 \frac{1}{2}$  und 4 mm

**Muster:**

Bündchen 1 rechts/1 links

Lochmuster lt. Strickschrift. Gezeichnet sind die 1. und 3. Reihe. Dazwischen wird immer eine Runde rechter Maschen gestickt.



rechte Masche

Umschlag

2 Maschen rechts zusammenstricken

1 Masche abheben, die nächste rechts stricken und die abgej. Masche darüber ziehen

1 Masche abh. Die nächsten 2 rechts zus.-str., abgeh. M darüber ziehen

**Arbeitsanleitung:** 100 Maschen mit  $3 \frac{1}{2}$ er Nadeln anschlagen und 12 cm im Bündchenmuster stricken. Nun auf 4er Nadeln wechseln und 1 Runde rechts stricken, wobei jede 10. Masche verdoppelt wird = 110 Maschen. Falls mit der Rundnadel gestrickt wird, am Rundenanfang einen Maschenmarkierer einhängen.

Nun zum Lochmuster wechseln und 17 cm ab Bündchen stricken.

Jetzt geht es an die Abnahmerunden:

Hierfür werden jeweils der erste und der letzte Umschlag der ersten Runde eines jeden Mustersatzes weggelassen. So besteht der Mustersatz nach der ersten Abnahmerunde statt aus 10 nur noch aus 8 Maschen= insgesamt 88 Maschen.

Bei der 3. Musterreihe lasst ihr dann jeweils die erste und letzte Rechtsmasche der Musterzeichnung außer Acht, also immer noch 8 Maschen pro Mustersatz.

So fortführen; ergibt bei der nächsten Abnahmetour 6 M pro Mustersatz, dann 4, dann sind nur noch 2 M pro Mustersatz, also insgesamt 22 Maschen übrig. Noch eine Rechtsrunde stricken, dann immer 2 Maschen rechts zusammenstricken = 11 Maschen. 1 Rechtsrunde, Faden abschneiden und die restlichen 11 Maschen zusammenziehen. Sieht dann so aus:

